

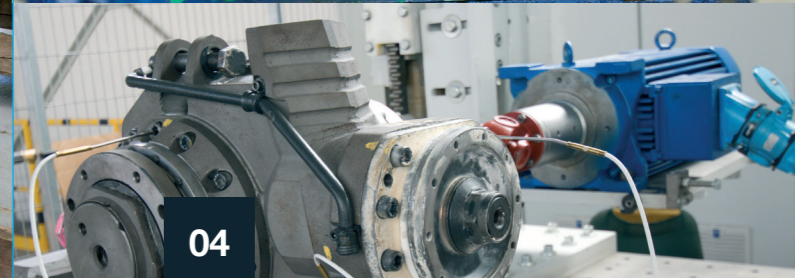
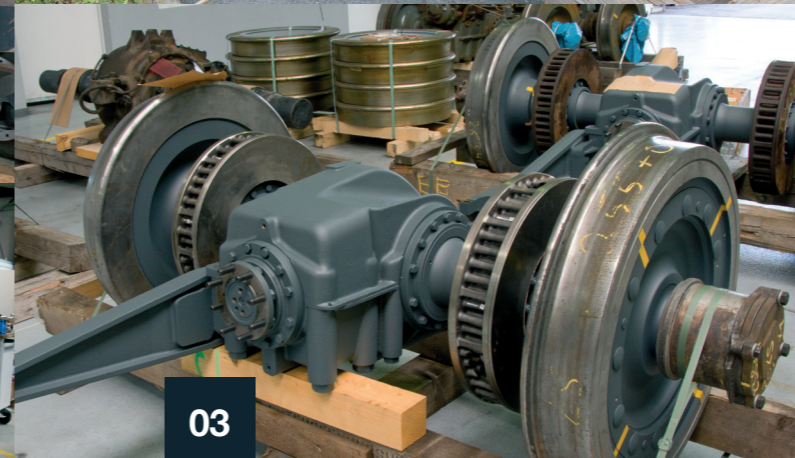
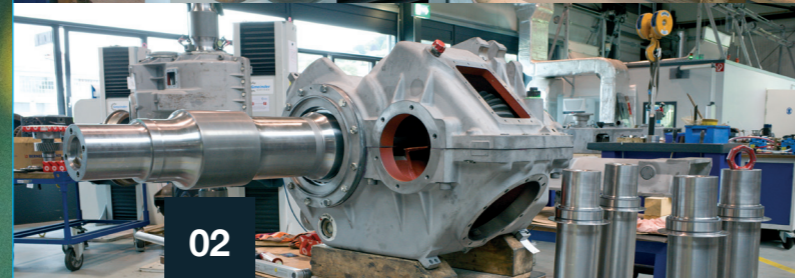
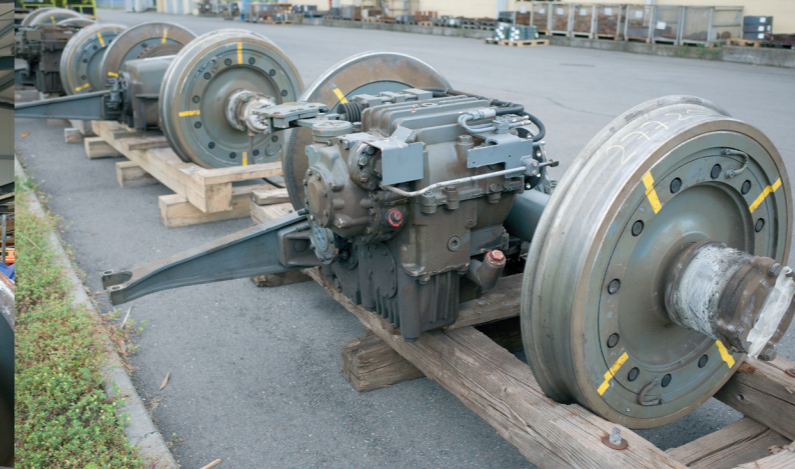
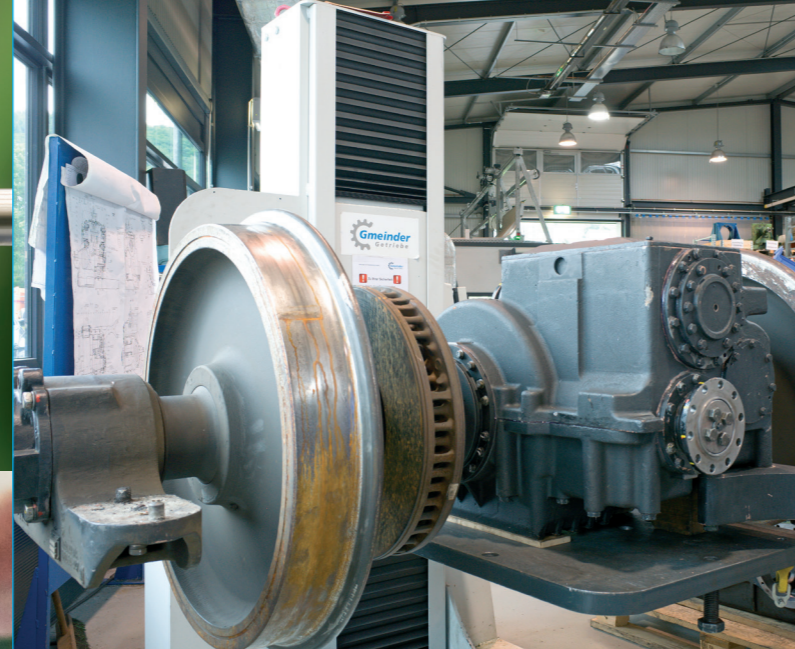
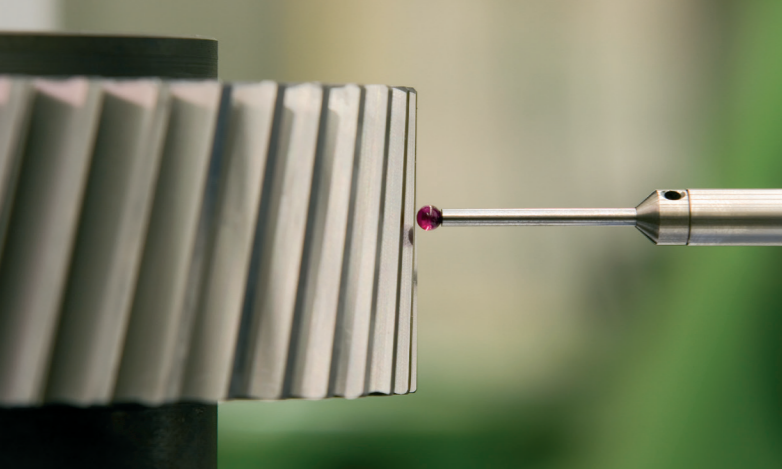
Rundumservice für Getriebe und Antriebe von Schienenfahrzeugen

Alle Hersteller...

gmeinder.com



A Wikov Company



01

02

03

04

Analyse und Inspektion

- Hochqualifiziertes Personal
- Untersuchung streng nach bewährten Gmeinder-Richtlinien
- Erfahrung mit allen Bauarten von Radsatzgetrieben
- Auch die Komponenten eines kompletten Radsatzes können behandelt werden.

Allgemeine Inspektion

- Regelmäßige Überprüfung des Getriebes bzw. des Radsatzes entsprechend den Inspektionsintervallen
- Verschleißteile ersetzen
- Überprüfung aller anderen Teile
- Austausch von beschädigten Komponenten
- Anschließend ist das Getriebe, bzw. der Radsatz, bis zur nächsten Inspektion wieder einsatzbereit

Rundum-Sorglos-Paket

- Instandsetzung sämtlicher Radsatzkomponenten, z.B. Getriebe, Radsatzlager, Räder, Bremscheiben und Radsatzwellen
- Der Arbeitsaufwand für den Kunden wird so gering wie möglich gehalten.
- Gmeinder kümmert sich um sämtliche Komponenten, die im Paket mit enthalten sind.

Technische Änderungen und Verbesserungen

- Anpassung des Getriebes an den neuesten Stand der Technik
- Erhöhung der Zuverlässigkeit und Verfügbarkeit des Getriebes
- Austausch älterer, defekter Komponenten (Schaltvorrichtungen, Lager, usw.) gegen die neuesten Versionen
- Verbesserung der Dichtungen
- Optimierung der Verzahnungskorrekturen nach dem neusten Stand der Technik



Unser Serviceangebot im Detail

GGT GMEINDER GETRIEBE-TECHNIK GmbH

World of Rail Drives

Durch die Anwendung modernster Technologie und jahrzehntelanger Erfahrung bieten wir technische, kosteneffektive und qualitativ hochwertige Dienstleistungen. Unsere Kompetenz, unser Fachwissen und unsere Flexibilität stellen wir jeden Tag unter Beweis. Unsere modern ausgestattete Servicewerkstatt bietet optimale Voraussetzungen für die Bearbeitung von Radsatzgetrieben aller Bauarten und Hersteller. Komplette Radsätze können ebenfalls bearbeitet werden. Lernen Sie nun unser Serviceangebot kennen.



05

Zerstörungsfreie Prüfungen

- Speziell für sicherheitsrelevante Bauteile wie Drehmomentstützen und Radsatzwellen
- Magnetpulverprüfung
- Ultraschallprüfung
- Konzentritätsprüfung

06

Weiterbildung und Schulungen

- Schulungen im Bereich Wartung
- Schulungen im Bereich Montage/Demontage
- Individuell vereinbarte Schulungen

Das Unternehmen ist zertifiziert nach:

- DIN EN ISO 9001:2015
- DIN EN ISO 14001:2015
- DIN 27201-7
- DIN EN 15085-2
- Deutsche Bahn – Q1
- ECM

GGT GMEINDER GETRIEBETECHNIK GmbH

World of Rail Drives

Anton-Gmeinder-Straße 9-19, 74821 Mosbach, Deutschland
T +49 6261 - 806 - 0 F +49 6261 - 806 - 160
E info@gmeinder.de

gmeinder.com



A Wikov Company